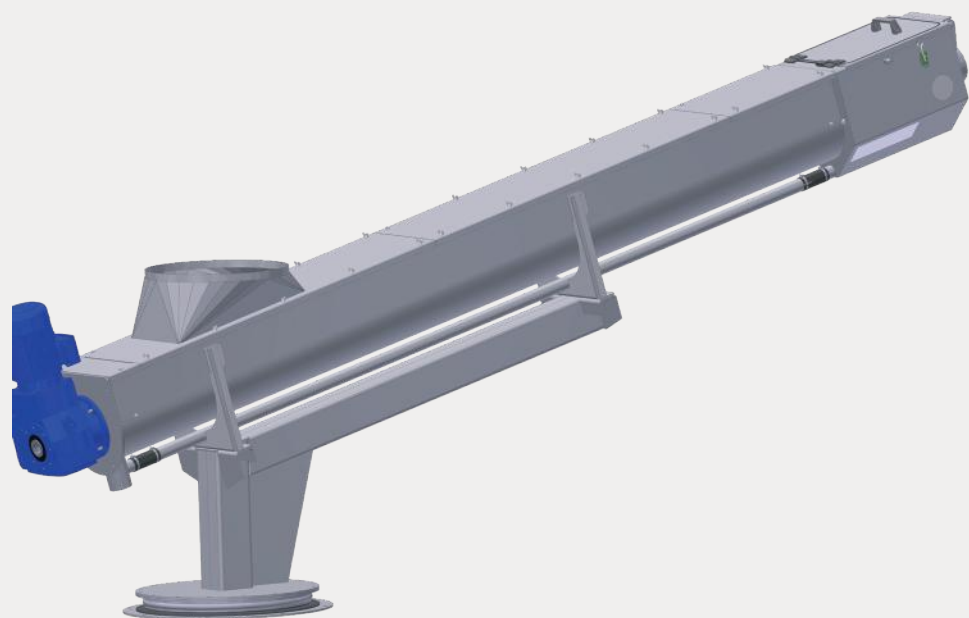


# ENVIROPAK

COMPACTEUR À VIS SANS ÂME



 Enviroline

CONVOYAGE DE COMPACTAGE  
ET DE DÉSHYDRATATION DES  
REFUS DE DÉGRILLAGE ISSUS  
DES DIFFÉRENTES TECHNOLOGIES  
DE SÉPARATION LIQUIDE / SOLIDE

## DESCRIPTION / FONCTIONNEMENT

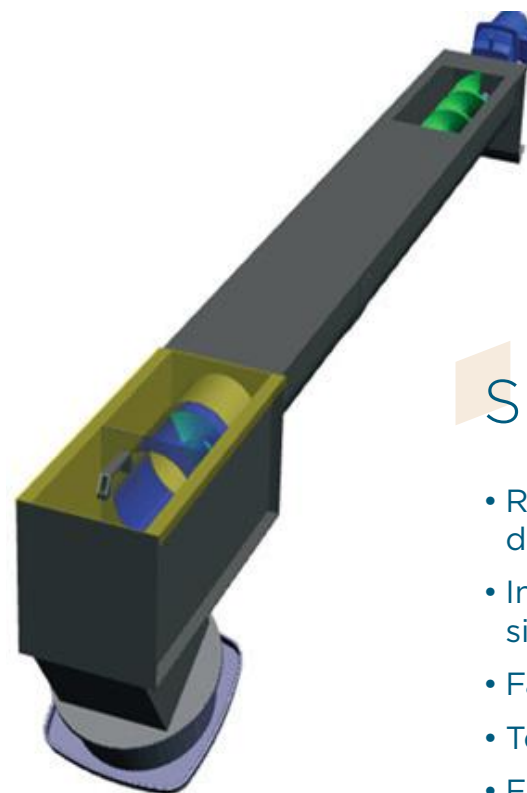
Le compacteur à vis ENVIROPAK remplit les fonctions de convoyage, de compactage et de déshydratation des refus de dégrillage issus des différentes technologies de séparation liquide/solide.

Par l'intermédiaire d'une trémie de jonction fabriquée sur mesure, il collecte les déchets en provenance des opérations de dégrillage ou de tamisage.

Les déchets sont convoyés au moyen d'une vis sans âme vers une chambre de compactage où ils sont comprimés pour réduire leur volume et les déshydrater.

Un système de contrepression spécifique permet d'augmenter les performances de la machine.

Les refus de dégrillage peuvent ainsi être déchargés en benne, et au besoin être mis préalablement sous film plastique à l'aide d'un système d'ensachage intermédiaire.



## SPÉCIFICITÉS

- Réduction du volume des déchets jusqu'à 50%
- Installation et maintenance simplifiées
- Faible encombrement
- Technologie éprouvée
- Faible coût d'entretien
- Fiabilité et durabilité

### AUGE

Les convoyeurs à vis ENVIROPAK sont constitués d'une auge en forme de "U" complètement fermée garantissant la propreté de la zone de travail et limitant l'émanation d'odeurs.

### SPIRE

La spire sans âme en acier spécial à haute résistance, repose sur un revêtement en PEHD. Sa vitesse de rotation est adaptée en fonction de l'application. La spire guidée par la forme de l'auge est maintenue dans son axe.

### ZONE DE COMPACTAGE

La grille de compactage est composée de 2 étages de déshydratation. Le premier étage remplit le rôle de centrage et de maintien de la spire dans son axe. Il est constitué d'une tôle avec des ouvertures de tailles supérieures à celles du deuxième étage. Ceci permet un pré-égouttage avant l'étape de mise sous pression des déchets pour leur déshydratation.

### ZONE DE DRAINAGE

Une zone de drainage en pieds de vis est proposée en complément afin de collecter les égouttures, en particulier, pour les machines installées avec une inclinaison.

## MATÉRIAUX

- Construction en inox 304L ou 316L
- Spire en acier haute résistance

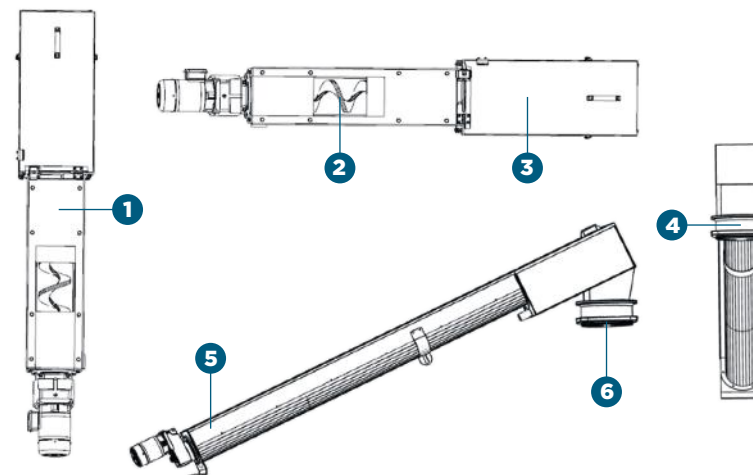
## PERFORMANCES

Données	Modèles			
	EPS 150	EPS 200	EPS 250	EPS 300
Débit (m <sup>3</sup> /h)	1	2	4	7
Puissance (Kwh)	0,55	0,75	1,5	3

Pour des modèles de tailles supérieures, nous consulter.

## INSTALLATION

- 1 Capots de fermeture
- 2 Vis sans âme
- 3 Zone de compactage
- 4 Ensacheur
- 5 Entrée produit
- 6 Sortie produit



## DIMENSIONS

Modèles	Longueurs en mm				Largeur	Hauteur <sup>(2)</sup>
	Drainage	Convoiage (Mini)	Convoiage (Maxi <sup>(1)</sup> )	Compactage		
<b>EPS 150</b>	150	500	6 000	300	430	550
<b>EPS 200</b>	200	500	6 000	490	480	600
<b>EPS 250</b>	250	500	7 000	600	530	650
<b>EPS 300</b>	300	500	8 000	770	580	700

<sup>(1)</sup> Conseillé

<sup>(2)</sup> Hors décharge et ensacheur



CONCEPTEUR ET FABRICANT D'ÉQUIPEMENTS  
POUR LE TRAITEMENT DES EAUX USÉES

[sfa-enviro.com](http://sfa-enviro.com)

[contact@sfa-enviro.com](mailto:contact@sfa-enviro.com)

