

AÉRATION  
DE FOND

# RAMPE MOBILES D'AÉRATION

DIFFUSEURS D'AIR FINES BULLES



 Europelec

SOLUTION PRÊTE À L'EMPLOI  
ET FACILE D'INSTALLATION

FABRICATION  
FRANÇAISE

 SFA  
enviro

# SOLUTIONS ET AVANTAGES

La rampe mobile d'aération est une solution permettant d'apporter de l'oxygène par fines bulles d'air quelque soit la profondeur du bassin.

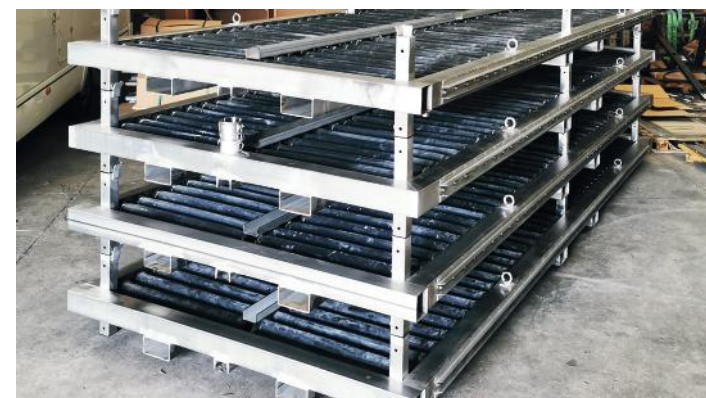
Ces rampes sont idéales pour pallier en urgence à un déficit en oxygène suite à une panne ou à une augmentation du volume d'effluents à traiter.

Nos rampes fines bulles sont :

- Livrables sur site par camion en 24/48h
- Faciles à installer sans nécessiter de vider le bassin
- Auto-lestées grâce à leur poids propre
- Manipulables à la grue et au chariot élévateur grâce aux oeillets de levage et aux passages de fourches dans la longueur et dans la largeur des rampes
- Empilables et conteneurisables pour un coût de transport optimisé.



VENTE  
ET  
LOCATION



## CARACTÉRISTIQUES

- Rampes d'aération fines bulles en acier inoxydable
- Composées de 56 diffuseurs Aquatube® 70 - 800mm
- Débit d'air optimal par rampe : 300-400 Nm<sup>3</sup>/h
- Débit d'air extrême par rampe : 500 Nm<sup>3</sup>/h
- Taille des bulles : 1 à 3 mm
- Dimensions de la rampe : 5 m de longueur x 2m de largeur

## DIFFUSEURS AQUATUBE® 70

Attestée par l'INRAE, c'est aujourd'hui la meilleure technologie d'oxygénation du marché.

La fabrication en polypropylène renforcée fibre de verre du corps du diffuseur lui apporte une excellente résistance mécanique ainsi qu'une grande inertie chimique.

La perforation sans enlèvement de matière des membranes en EPDM permet d'éviter toute pénétration de boues dans la nourrice lorsque l'aération est stoppée.

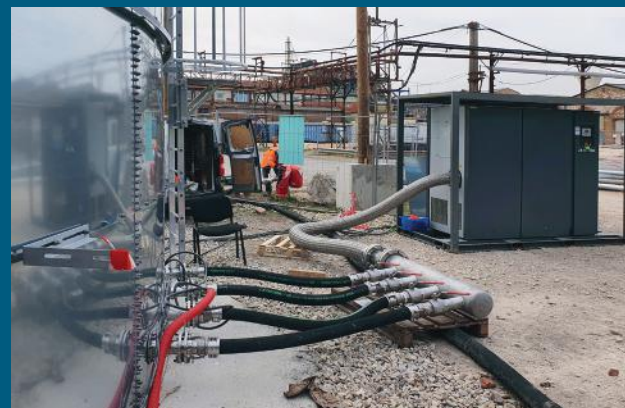
L'Aquatube® est compatible avec des températures élevées (jusqu'à 110°C).



## POSSIBILITÉ DE LOCATION AVEC OU SANS SURPRESSEUR

En cas de nécessité, Europelec propose ce produit à la location avec ou sans surpresseur d'air nécessaire pour alimenter les rampes de diffusion fines bulles.

La puissance du surpresseur sera dimensionnée en fonction du besoin en oxygène, du nombre de diffuseurs et de la profondeur du bassin.



## INSTALLATION ET MISE EN SERVICE

Europelec dispose de plusieurs équipes de techniciens habilités permettant de vous proposer une solution complète intégrant la location des équipements, le transport de l'ensemble du matériel sur site, l'installation des équipements et la mise en service.

**Contactez-nous : [eur@sfa-enviro.com](mailto:eur@sfa-enviro.com)**







CONCEPTEUR ET FABRICANT D'ÉQUIPEMENTS  
POUR LE TRAITEMENT DES EAUX USÉES

[europelec.com](http://europelec.com)

[eur@sfa-enviro.com](mailto:eur@sfa-enviro.com)

+33(0)1 44 82 39 50

